

City Journal

April 2026 ■ Kostenlos ■ www.verlagjournal.de

Eppelborn | Illingen | Merchweiler | Schiffweiler | Heusweiler | Riegelsberg

Autohaus Peter Thiry e.K. – Tholey



Johann-Adams-Mühle in Theley



Jeden Dienstag,
Freitag und Samstag
**Mühlen-
Hähnchen**
in der
Johann-Adams-Mühle
(nur auf Vorbestellung)

„Der wahrscheinlich berühmteste
Landgasthof der Welt !“

Genießen Sie leckere Gaumenfreuden und lassen Sie
sich von unserem Mühlenteam verwöhnen.



Sie planen eine
Feier ?
Wir haben die
passenden
Räumlichkeiten !
Sprechen Sie
uns an ...

**von 11:30 Uhr – 19:30 Uhr
durchgehend warme Küche**

Für einen guten
Start in den Tag...
Genießen Sie unser
reichhaltiges
Frühstück von
Di.-Sa. ab 10:00 Uhr
Bitte reservieren !



Landgasthof Johann-Adams-Mühle
66636 Theley
Tel.: 0 68 53 / 96 16 96
info@muehle.saarland

Von Dienstag bis Sonntag ab 10.00 Uhr für Sie durchgehend geöffnet.
Ab 11.30 Uhr durchgehend warme Küche.

GOLDANKAUF

seriöser, kompetenter Ankauf von privat
-Schmuck, Altgold, Zahngold, Altsilber und mehr, auch kleine Mengen
-präziseste Prüfung mit Röntgengerät nur bei uns!

GOLDHANDEL

An- und Verkauf von Anlagegold in Form von
Münzen und Barren zum Tageskurs

SCHMUCKVERKAUF

toller Schmuck aus 2. Hand in allen Preisklassen

Termine
unter
06781/26 39 215

Impressum

Herausgeber:

Verlag Journal
Schmidt und Kunert GbR
Freiherr-vom-Stein-Straße 48
66564 Ottweiler

Telefon (0 68 51) 9 73 91 32
ck@wndmagazin.de
www.verlag-journal.de

Inhaber:

Alfred Schmidt, Christiane Kunert

Verantwortlicher Redakteur:
Alfred Schmidt

Redaktionelle Mitarbeit:
Peter Wenzel, Ralf Mohr (jam)

Anzeigenleitung:
Christiane Kunert (viSdP)

Druckerei:

Kern GmbH, In der Kolling 120, 66450
Bexbach

Verteilung:

Kostenlos in Eppelborn, Illingen,
Merchweiler, Schiffweiler, Riegelsberg
und Heusweiler mit den
jeweiligen Ortsteilen

Erscheinungsweise: monatlich

Für unverlangt eingesandte Manuskripte
kann keine Haftung übernommen
werden. Nachdruck, auch auszugsweise, ist
nur mit ausdrücklicher schriftlicher
Genehmigung der Redaktion gestattet.

Namentlich gekennzeichnete Beiträge geben
nicht unbedingt die Meinung der Redaktion
wieder.

Eine Haftung für die Richtigkeit der
Veröffentlichungen oder für evtl. Satzfehler
kann trotz sorgfältiger Prüfung durch die
Redaktion nicht übernommen werden.

Aus dem Inhalt

Headliner:

**Autohaus Peter Thiry e.K. –
Die ganze Palette an modernen Renault-
und Dacia-Fahrzeugen**

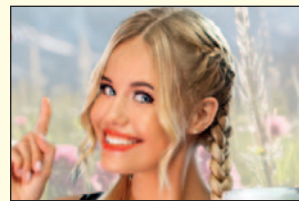
Seite 4



Eppelborn:

**Radio Schlagerparadies Frühlings-
Wiesen 2026: Eine ganze Woche voller Musik,
Genuss und Gemeinschaft in Eppelborn**

Seite 6



Bauen und Wohnen:

**Lohnt sich Photovoltaik auch im Jahr 2026?
Für wen es sich lohnt? Das City-Journal hat die
Antworten!**

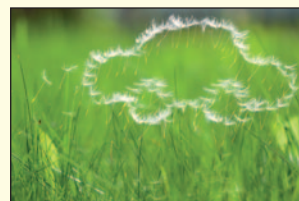
Seite 16



Autosalon:

**Machen Sie Ihr Auto frühlingsfit – Am besten
in der Werkstatt! Denn wer am falschen Ende
spart, zahlt oft doppelt ...**

Seite 20



deko
THOME
RAUMDESIGN
... seit 1959 Ihr Raumausstatter

Handwerk • Fachhandel
Meisterbetrieb • Raumgestaltung
67
Jahre
KOMPETENZ

Das fängt Jahr gut an!

**Klick-
PARKETT**
Eiche Landhaus
14 mm stark
geölt

39.95 €/m²

**Klick-
DESIGNBODEN**
16.95 €/m²
5-10 mm stark
integrierte
Dämmung

- VINYLBODEN
- LAMINAT
- PARKETT
- KORK
- TEPPICHE
- TEPPICHBODEN
- TAPETEN
- FARBEN
- GARDINEN
- SONNENSCHUTZ
- INSEKTENSCHUTZ
- STEINPANEELE

Deko-Center Thome
An der Linde 32
66687 Wadern-Noswendel
Tel. 06871 - 90 390
www.deko-thome.de

- FUSSBODENVERLEGUNG
- SONNENSCHUTZMONTAGE
- GARDINENNÄHSERVICE
- PARKETTARBEITEN
- MALERARBEITEN
- ESTRICHARBEITEN

JOKA
FACHBERATER

Öffnungszeiten: Mo. - Fr. 9.00 - 12.30 / 13.30 - 18.00 Uhr, Sa 9.00 - 13.00 Uhr, Mittwochnachmittag geschlossen

Autohaus Peter Thiry e.K. – Kompetenz, Service

Die ganze Palette an modernen Renault- und Dacia-Fahrzeugen



Der Chef – Peter Thiry – hat stets ein offenes Ohr für Ihre Fahrzeugwünsche.

Man muss mit der Zeit gehen – oder mit der Zeit gehen! Nach diesem Motto handelt Peter Thiry e.K. seit über 40 Jahren als Inhaber des gleichnamigen Autohauses in Tholey. 1985 übernahm der Automobilfachmann das seit nunmehr 75 erfolgreichen Jahren existierende Autohaus in Tholey. „Als erstes Autohaus der Renault-Gruppe haben wir es im Saarland geschafft, den neuen Markenauftritt optisch und inhaltlich zu realisieren“, freut sich Peter Thiry. Auf diese Weise ist ein moderner Mix aus innovativem Design und behaglicher Atmosphäre in den lichtdurchfluteten Geschäftsräumen entstanden. Modern, im Sinne von technisch top ausgestattet ist auch das weitläufige Werkstattareal.

Konsequenter Ausbau des Potenzials durch Qualifizierung

Gut zu wissen, denn das Autohaus Thiry repräsentiert als einziges

Haus dieser Art die Konzernmarken Renault und Dacia im Kreis St. Wendel – und darüber hinaus! „Um einen guten und ausgereiften Service zu bekommen, ist unseren treuen Kunden selbst der Weg von außerhalb unseres Landkreises nicht zu weit“, freut sich Peter Thiry. Um das zu gewährleisten, wurde die Personalausstattung des Autohauses in den vergangenen Jahren sukzessive um qualifizierte Mitarbeiter aufgestockt.

Modellpflege, Kundenservice und Preiswürdigkeit

Das war auch dem Umstand geschuldet, dass die beiden Hausmarken regen Zuspruch bei Qualitäts- und preisbewussten Käufern gleichermaßen fanden und finden. Renault bietet, als bedeutender europäischer Hersteller, ein umfassendes Programm an Verbrennern, Hybriden und Elektrofahrzeugen. Hervorzuheben sind hier der R4, der v5, der Megane und der Scenic.



+



Insbesondere die konsequente Modellpflege, der kundennahe Service und die Preiswürdigkeit finden großen Widerhall bei Kaufinteressenten und bei treuen Stammkunden. In diese Strategie hat sich die konzerneigene Marke bestens eingepasst und ein eigenes, wertstabiles Prestige geschaffen. Und bald erweitert der neue Twingo das Programm

Sandero bleibt Spitzenreiter in Europa – der elektrische Dacia Spring lehrt die Konkurrenz das Fürchten

Herausragend ist dabei die Stellung der Marke Dacia zu bewerten, denn mit dem jüngst weiterentwickelten Dauerläufer Duster und dem völlig neu konzipierten Verkaufsschlager Sandero hat sich die Marke Dacia in beinahe 20 Jahren ein treues und stetig wachsendes Publikum gesichert. Kaum ein anderes Fabrikat bleibt über die Jahre dabei so preisstabil auf dem Gebrauchtwagenmarkt wie die Modelle der Renault-Tochter. Der Sandero hat sich mittlerweile an die Spitze der Verkaufszahlen im europäischen Privatmarkt katapultiert. Mit dem vollelektrischen Dacia Spring wird die Modellpalette nach unten abgerundet. Je nach Kapazität und Ausstattung ist

dieser Wagen schon für weit weniger als 18.000 Euro erhältlich.

Big, Bigger, Bigster – das Top-Modell von Dacia

An diese Spitze wird sich auch der neue Dacia Bigster in seinem Segment setzen. Dazu muss man kein Prophet sein. Ein Fahrzeug, das kaum einen Ausstattungswunsch bereits in der Serienversion vermissen lässt und dabei ein enorm großzügiges Raumangebot zur Verfügung stellt. Und das bei einem Preis, der die Mitbewerber alt aussehen lässt. Die Fachpresse geizt in ihren Kommentaren nicht mit überschwänglichem Lob. Der Käufer hat die Wahl zwischen Mild- und Fullhybrid-Antrieb mit elektrischer Zusatzleistung.

Renault – eine europäische Spitzenmarke

Auch die Konzernmutter Renault hat ihre Modellpalette einer umfangreichen Modernisierung unterzogen, dabei aber die typischen Renault-Tugenden wie den überragenden Fahrkomfort und die dynamische Motorisierung beibehalten. In vielen Segmenten des Fahrzeugmarktes haben die findigen Franzosen bereits in der Vergangenheit Klassenmaßstäbe gesetzt. Und so halten sie es auch noch heute. Scenic und Espace wurden erneut



e, Vertrauen

auf ein noch höheres automobiles Niveau gehoben und mit dem neuen Austral ein vielversprechender Angriff auf die Mittelklasse gestartet. Zeitgemäß sind diese Modelle entweder als Benziner oder auch mit Mild- oder Fullhybrid zu haben.

Junge Gebrauchte – auf Herz und Nieren geprüft

Das Autohaus Thiry ist dabei in der Lage jeden Käuferwunsch nach Neu- und Gebrauchtwagen zeitnah aus einem europaweit kurzfristig verfügbaren Marken-Pool zu erfüllen. „Kein noch so individueller Kundenwunsch bleibt unerfüllt“, versichert Peter Thiry. Und eine siebenjährige Garantie auf die Dacia-Modelle mit bis zu 160.000 Kilometern Laufleistung bietet schließlich einen zusätzlichen Kauf-/Leasing-Anreiz. Einzige Voraussetzung: das Serviceheft sollte keine Lücken aufweisen.

Gewerbekunden finden übrigens ebenfalls aus einer maßgeschneiderten Flotte das Nutzfahrzeug, das zu ihnen passt. Zahlreiche Leasing- und Finanzierungsmodelle erleichtern dabei allen Kunden die Wahl des Wunschautos. Dazu müssen Sie nicht einmal zu Ihrer eigenen Bank rennen! Alles in einem Haus, alles zu Ihrer Zufriedenheit.

Autohaus Peter Thiry e.K.

Auf Rodert 2
66636 Tholey
06853-5555

info@autohaus-thiry.de
www.autohaus-thiry.de

Öffnungszeiten:

Mo – Fr 8.00 – 18.00 Uhr
Sa 9.00 – 12.00 Uhr



Dacia Bigster Essential mit bis zu 7 Jahren Garantie¹ schon ab 23.990,- €²



BIS ZU 7 JAHRE GARANTIE DACIA TREUEGARANTIE

Dacia Bigster mild hybrid 140: Gesamtverbrauch kombiniert (l/100 km): 5,5; CO₂-Emissionen kombiniert (g/km): 124; CO₂-Klasse: D.

¹ Dacia Treuegarantie der Renault Deutschland AG, nach Ablauf der Herstellergarantie bis maximal 7 Jahre oder 150.000 km. Mit Garantieanspruch gemäß Garantiebedingungen bei regelmäßiger Wartung nach Herstellervorgabe bei Ihrem Dacia Vertragspartner. Weitere Informationen unter: <https://www.dacia.de/treuegarantie.html>. ² UPE Dacia Bigster Essential mild hybrid 140 zzgl. Überführung.

AUTOHAUS PETER THIRY e.K.

DACIA VERTRAGSHÄNDLER

AUF RODERT 2, 66636 THOLEY, TEL. 06853 / 5555

Eine Werbung der Renault Deutschland AG, Peter-Huppertz-Str 5, 51063 Köln. Abb. zeigt Dacia Bigster Journey mit Sonderausstattung.



Radio Schlagerparadies Frühlings-Wiesen 2026

Eine ganze Woche voller Musik, Genuss und Gemeinschaft in Eppelborn



DIE RADIO SCHLAGERPARADIES FRÜHLINGS-WIESN
24.+25. APRIL IM BEHEIZTEN ZELT
IN EPELBOERN

Ausverkauft!

Freitag, 24.04.26
voXXclub | Frontal

Samstag, 25.04.26
Olaf Henning | Achim Petry | Firma Holunder

...hier fühl ich mich wohl!

RADIO SCHLAGER PARADIES

Mit anschließender FESTZELT-EVENT-WOCHE

Tickets: www.ticket-regional.de/bigeppeel
www.schlagerparadies.de

In Zusammenarbeit mit:
Alm EVENTS
 GEMEINDE EPELBOERN

Die Vorfreude steigt: Vom 24. bis 30. April 2026 verwandelt sich das Gelände am Güterbahnhof in Eppelborn in ein frühlingshaft geschmücktes Festareal. Die Eppelborner Frühlings-Wiesen 2026 versprechen ein abwechslungsreiches Programm für alle Generationen – von hochkarätigen Abendveranstaltungen über traditionelle Programmpunkte bis hin zu Mitmachaktionen für Kinder, Jugendliche und Senioren.

Gemeinsam mit starken Partnern wie Radio Schlagerparadies und der Alm Event Gastro GmbH hat die Gemeinde eine Eventwoche auf die Beine gestellt, die Musik, Kulinarik und Geselligkeit auf besondere Weise verbindet.

Fulminanter Auftakt mit großen Live-Acts

Bereits zum Start wartet ein echtes Highlight-Wochenende auf die Besucherinnen und Besucher:

Freitag, 24. April: Eröffnungsabend mit der erfolgreichen Band voXXclub und der Partyband FRONTAL.

Die Veranstaltung ist bereits ausverkauft.

Samstag, 25. April: Schlagerabend mit bekannten Größen wie Olaf Henning, Achim Petry und der Partyband Firma Holunder. Für diesen Abend sind noch Tickets erhältlich.

Auch für den 30. April (Hexenrausch) sind aktuell noch Karten verfügbar.

Genuss trifft Geselligkeit: „Spargel & Erdbeeren“ (26.–28. April)

Die Tage von Sonntag bis Dienstag stehen ganz im Zeichen der saisonalen Küche. Unter dem Motto „Spargel & Erdbeeren“ erwartet die Gäste ein kulinarisches Frühlingshighlight mit frisch zubereiteten Spargelgerichten und süßen Erdbeer-Desserts. Ergänzt wird das Angebot durch beliebte Klassiker wie Schnitzel, Käsespätzle sowie Kaffee und Kuchen.

Sonntag, 26. April – Tradition und Familien-erlebnis

Der Sonntag beginnt um 9:30 Uhr mit einem feierlichen Zeltgottesdienst. Im Anschluss sorgt ein Frühschoppenkonzert für musikalische Unterhaltung und gesellige Stimmung.



EPELBOERNER FESTZELT-EVENT-WOCHE
FRÜHLINGS-WIESN 2026
IM BEHEIZTEN ZELT

Bauer Eppel's

Spargel & Erdbeertage
 vom 26. bis 28. April im Festzelt
 mit vielen leckeren Spargel-Gerichten und Erdbeerkuchen

big Eppel
KULTUR & KONGRESS

GEMEINDE EPELBOERN



Eine Veranstaltung des Freizeit- & Hallenbetriebes der Gemeinde Eppelborn

EPELBOERNER FESTZELT-EVENT-WOCHE

HEXENRAUSCH
DIE WALPURGIS-PARTY
IN EPELBOERN

30. APRIL
IM BEHEIZTEN ZELT

Beginn: 20:00 Uhr
Einlass: ab 19:00 Uhr

TICKETS:
 Vorverkaufsstellen Ticket-Regional
 oder online unter:
www.ticket-regional.de/bigeppeel
 INFOS: 06881 89 60 680

Fooling around

big Eppel
KULTUR & KONGRESS

GEMEINDE EPELBOERN

ticket
REGIONAL

Ab dem Nachmittag steht die ganze Familie im Mittelpunkt:

Kinderschminken, Hüpfburg, Bastelaktionen, Fotobox und viele weitere Mitmachangebote sorgen für strahlende Kinderaugen. Damit wird der Sonntag zu einem rundum gelungenen Familientag.

Montag, 27. April – Tag des Gewerbes & Misswahl

Der Montag widmet sich der regionalen Wirtschaft. Beim Big-Business-Mittagessen haben Gewerbetreibende die Möglichkeit zum Austausch und Netzwerken in entspannter Atmosphäre.

Ein besonderes Highlight des Abends ist die Wahl zur „Miss Spargel“, die ab 18:00 Uhr stattfindet. Zuvor sorgt der Eppelborner Fanfarenzug für musikalische Einstimmung.

Dienstag, 28. April – Senientag mit bester Unterhaltung

Der Senientag kombiniert Genuss, Musik und Unterhaltung: Neben einem gemeinsamen Mittagessen erwartet die Gäste ein buntes Programm mit den „Eppelinos“, einem Bingo-Spiel sowie Showtänzen der Kinder- und Mini-garden aus mehreren Ortsteilen.

Mittwoch, 29. April – Jugend- und Familientag

Am Mittwoch dreht sich alles um Bewegung, Teamgeist und Spaß. Schulklassen aus der Umgebung sind eingeladen, an einem abwechslungsreichen Parcours teilzunehmen und dabei Geldpreise für die Klassenkasse zu gewinnen.

Am Nachmittag öffnet sich das Programm für alle Besucherinnen und Besucher – mit DJ, Moderation und lockerer Festivalstimmung.

Donnerstag, 30. April – HEXENRAUSCH mit Live-Band

Zum großen Finale heißt es: Feiern bis in den Mai!

Beim HEXENRAUSCH sorgt die saarländische Partyband Fooling Around für ausgelassene Stimmung im Festzelt. Mit 100 % Live-Musik, bekannten Rock- und Popklassikern sowie starken Special Guests wird der Abend zu einem echten Erlebnis. Einlass ist um 19:00 Uhr, Beginn um 20:00 Uhr. Wichtig: Es handelt sich um eine Stehplatzveranstaltung.

Ein Fest für die ganze Gemeinde

Die Radio Schlagerparadies Frühlingswiesen in Eppelborn stehen für Gemeinschaft, Lebensfreude und ein vielfältiges Miteinander. Ob Musikliebhaber, Familien, Vereine, Unternehmen oder Seniorinnen und Senioren – das Programm bietet für jeden Geschmack das passende Angebot.

Mit einem durchdachten Konzept, regionaler Verankerung und überregional bekannten Künstlern setzt die Veranstaltung ein starkes Zeichen für das kulturelle Leben in der Gemeinde.

Tickets & Informationen:

Tickets für die Veranstaltungen am 25. April sowie für den 30. April sind weiterhin in allen bekannten Vorverkaufsstellen sowie online unter www.ticket-regional.de erhältlich.

Die Gemeinde Eppelborn freut sich auf zahlreiche Besucherinnen und Besucher und eine unvergessliche Festwoche im Herzen der Gemeinde.

Ticketvorverkauf:

Ticket Regional - auch in allen Vorverkaufsstellen von Ticket Regional



Buona Pasqua e un soleggiato inizio di primavera!

TRATTORIA da Bruno

Wir wünschen frohe Ostern und einen sonnigen Start in den Frühling!

www.trattoria-dabruno.com

Sie packen an für unsere Gemeinde: Dafür ein DANKE an den Baubetriebshof!

Wenn es draußen wieder länger hell ist und die Natur zu neuem Leben erwacht, beginnt für den Bauhof unserer Gemein-



de die besonders arbeitsreiche Zeit. Ob Grünschnitt, Rasenmähen, Pflege der öffentlichen Anlagen oder kleinere Reparaturen – die Aufgaben häufen sich, und das Team ist gefordert, die Gemeinde in bestem Zustand zu halten.

„Gerade im Frühjahr und bis in den Sommer hinein laufen viele Arbeiten parallel. Auch wenn nicht alles von heute auf morgen erledigt werden kann, arbeiten unsere Mitarbeiterinnen und Mitarbeiter mit großem Engagement daran, Eppelborn sauber, gepflegt und lebenswert zu hal-

ten. Im Jahr 2025 haben die Kollegen unseres Baubetriebshofes zur Pflege von Grünanlagen, Park- und Gartenanlagen rund 4.500 Arbeitsstunden geleistet“, betont Bürgermeister Andreas Feld.

Die tägliche Arbeit des Bauhofs ist dabei mehr als nur Routine. Bei jedem Wetter und unter oft anspruchsvollen Bedingungen sorgen die Teams dafür, dass Spielplätze, Straßen, Parks und Grünanlagen in einem einladenden Zustand bleiben. Es sind diese unermüdlichen Einsätze, die den Alltag in der Gemeinde spürbar an-

genehmer machen – auch wenn sie oft hinter den Kulissen stattfinden. Die Gemeinde möchte diese Gelegenheit nutzen, um den Bauhof ausdrücklich zu würdigen: „Danke für euren täglichen Einsatz, eure Verlässlichkeit und die Arbeit, die ihr – bei jedem Wetter – für unsere Gemeinde leistet!“

Ein großer Dank gilt allen Kolleginnen und Kollegen, die dafür sorgen, dass Eppelborn nicht nur sauber und gepflegt ist, sondern dass sich die Menschen hier wohlfühlen können.

Bürgermeistertour: Einblick in Handwerk und neue Coaching-Angebote in unserer Gemeinde



Besuch bei Haustechnik Stefan Pink in Humes

Im Rahmen seiner Bürgermeistertour war Bürgermeister Andreas Feld kürzlich erneut bei verschiedenen Unternehmen in der Gemeinde Eppelborn zu Gast, um sich vor Ort ein Bild von deren Arbeit und Entwicklung zu machen sowie den persönlichen Austausch zu pflegen.

Starker Familienbetrieb im Handwerk – Besuch bei Haustechnik Stefan Pink

Gemeinsam mit Pascal Rech von der Wirtschaftsförderung besuchte der Bürgermeister am Montag das Unternehmen Haustechnik Stefan Pink im Ortsteil Humes. Der inhabergeführte Familienbetrieb wird von Stefan Pink geleitet, der gleich über drei Meistertitel verfügt – im Gas- und Wasserinstallateurhandwerk, im Zentralheizungs- und Lüftungsbauerhandwerk sowie im Klempnerhandwerk. Der Betrieb ist derzeit mit zwei Kolonnen im Einsatz und betreut überwiegend private Kundinnen und Kunden – sowohl in der Region als auch über die saarländischen Landesgrenzen hinaus. Ein beson-

derer Schwerpunkt liegt auf Altbausanierungen sowie dem Umbau zu barrierefreien Bädern. Hier arbeitet das Unternehmen eng mit anderen lokalen Handwerksbetrieben zusammen. Im Bereich moderner und nachhaltiger Haustechnik ist der Betrieb breit aufgestellt: Das Portfolio reicht vom Trinkwasser-Check und der Trinkwasserhygiene (inkl. ÜWG-Zusatzqualifikation) über Heizungs-Checks, Pellets- und Holzheizungen sowie Solarthermie bis hin zur Optimierung von Heizungsanlagen inklusive hydraulischem Abgleich.

Besonders erfreulich: Die Zukunft des Unternehmens ist gesichert. Die nächste Generation steht bereits in den Startlöchern – die Tochter des Inhabers unterstützt im Büro, während der Schwiegersohn als Monteur tätig ist und perspektivisch die Betriebsnachfolge antreten wird.

Zu erreichen ist der Betrieb per Mail an s.pink@haustechnik-pink.de oder telefonisch über die 06881/9620-63 bzw. -64.

Zwei Gründerinnen in Hierscheid geben neue Impulse: Coaching zur persönlichen Weiterentwicklung

Die Bürgermeistertour führte auch gemeinsam mit Natali Darlagianni von der Wirtschaftsförderung nach Hierscheid. Dort besuchte Bürgermeister Feld zwei junge Unternehmerinnen, die Anfang des Jahres ihre Selbstständigkeit gestartet haben und sich Beratungsräume im Blumenweg teilen: „Dein Awakening - emotionale & mentale Alchemie“ von Juliane Scholle sowie „Herzensreise Emotionscoaching“ von Hanna Wesley.

Auch wenn sich beide Angebote thematisch im Bereich Coaching und persönliche Entwicklung bewegen, setzen die Unternehmerinnen unterschiedliche Schwerpunkte:

Juliane Scholle verfolgt mit ihrem Ansatz der „emotionalen und mentalen Alchemie“ einen ganzheitlichen Coaching-An-

satz, der darauf abzielt, innere Prozesse bewusst zu machen und nachhaltig zu transformieren. Dabei steht insbesondere die Verbindung von emotionaler und mentaler Arbeit im Fokus. Weitere Infos unter www.dein-awakening.de.

Hanna Wesley legt mit ihrem „Herzensreise Emotionscoaching“ den Schwerpunkt stärker auf die Begleitung von emotionalen Entwicklungsprozessen. Ihr Ansatz zielt darauf ab, Menschen auf ihrem persönlichen Weg zu mehr Klarheit, Selbstverständnis und innerer Balance zu unterstützen. Detaillierte Informationen finden Sie unter www.herzensreise-emotionscoaching.de.

Beide bieten neben individuellen 1:1-Coachings auch Workshops für Gruppen, beispielsweise für Schulen oder Vereine, an. Die Gespräche finden in der Regel in den gemeinsamen Räumlichkeiten im Blumenweg statt. Darüber hinaus sind sowohl Online-Sitzungen als auch Termine vor Ort möglich – insbesondere für Institutionen kommen die beiden Coachinnen auch gerne direkt zu ihren Klienten.



Besuch bei „Dein Awakening - emotionale & mentale Alchemie“ von Juliane Scholle und „Herzensreise Emotionscoaching“ von Hanna Wesley



Mondscheinmarkt

**Freitag,
24. April 2026
17-22 Uhr**

**Fußgängerzone und
Marktstraße Lebach**



Weitere Infos unter: www.lebach.de



Schulhof der Grundschule Dirmingen wird aufgewertet – erste Verschönerungsmaßnahmen starten zeitnah



Die Gemeinde Eppelborn freut sich, gemeinsam mit allen Beteiligten die Neugestaltung des Schulhofes an der Grundschule Dirmingen voranzubringen. In einem gemeinsamen Abstimmungsgespräch haben sich Vertreterinnen und Vertreter der Schulleitung, des Schulvereins, des Löschbezirks Dirmingen der Freiwilligen Feuerwehr sowie der Gemeindeverwaltung (Bauamt und Fachbereich Kultur, Bildung & Soziales) intensiv mit der Frage beschäftigt, an welchen Stellen eine Verschönerung des Schulhofes sinnvoll und gut umsetzbar ist.

Ziel des gemeinsamen Austauschs war es, die unterschiedlichen Anforderungen an die Fläche – insbesondere die Nutzung als Schulhof sowie als Park- und Rangier-

fläche für Feuerwehr und weitere Fahrzeuge – bestmöglich miteinander zu vereinbaren und gleichzeitig eine kindgerechte und attraktive Gestaltung zu ermöglichen.

Im Ergebnis wurde gemeinsam festgehalten, dass insbesondere in den Bereichen unter der Pausenüberdachung sowie im Eingangsbereich rund um den Baum geeignete Flächen für kreative Bodenbemalungen bestehen. Diese Bereiche bieten sich vor allem deswegen an, weil sie nicht mit den notwendigen Fahr- und Rangierflächen der Feuerwehr kollidieren. Zudem ermöglicht die Überdachung, dass die neuen Spielangebote auch bei wechselhafter Witterung genutzt werden können. Die Schulleitung wird nun auf dieser

Grundlage einen konkreten Gestaltungsentwurf erarbeiten, welcher im nächsten Schritt erneut gemeinsam mit allen Beteiligten abgestimmt wird – danach erfolgt die Umsetzung.

Neben den kurzfristig realisierbaren Maßnahmen wurden im Termin auch weitere Ideen entwickelt, um die Aufenthaltsqualität des Schulgeländes langfristig weiter zu steigern. Dazu zählen unter anderem die Prüfung einer Zaunanlage im Bereich des Spielplatzes sowie eine mögliche Umgestaltung der dort angrenzenden Wiesenfläche, um zusätzliche Bewegungs- und Aufenthaltsflächen zu schaffen. Für diese Maßnahmen sind jedoch zunächst weitergehende Planungen sowie die Bereitstellung entsprechender

Haushaltsmittel erforderlich, sodass eine Umsetzung erst zu einem späteren Zeitpunkt erfolgen kann.

Damit neben dem ansprechenden Schulgarten hinter der Feuerwehr und dem Spielplatz auf der Rückseite des Schulgebäudes auch der Schulhof an sich noch attraktiver wird, sollen die geplanten Bodenbemalungen zeitnah umgesetzt werden. Die Gemeinde Eppelborn ist überzeugt, dass hierdurch schnell ein zusätzlicher Mehrwert für die Schülerinnen und Schüler geschaffen wird und der Schulhof noch etwas einladender gestaltet werden kann.

Parlamentarische Staatssekretärin Gitta Connemann vom Bundesministerium für Wirtschaft und Energie in Eppelborn zu Gast



Bundestagsabgeordneter Roland Theis, WFG-Geschäftsführer Klaus Häusler, Staatssekretärin Gitta Connemann, Unternehmerin Judith Pink, Bürgermeister Dr. Andreas Feld, Handwerkskammerpräsident Helmut Zimmer und WFG-Geschäftsführer Patrik Clos

Im Rahmen ihrer Mittelstandsreise war die parlamentarische Staatssekretärin des Bundesministeriums für Wirtschaft und Energie, Frau Gitta Connemann, bei der Steinbildhauerei Judith Pink in Eppelborn zu Gast.

Sie ist auch Mittelstandsbeauftragte der Bundesregierung und will mit den Unternehmensbesuchen ihre Wertschätzung und Anerkennung für deren wirtschaftlichen Leistung zum Ausdruck bringen.

Im Beisein des Bundestagsabgeordneten Roland Theis, Bürgermeister Dr. Andreas Feld und dem Präsidenten der Handwerkskammer des Saarlandes, Helmut Zimmer, führte Steinmetzmeisterin Judith Pink durch den Handwerksbetrieb, den

sie 2018 von ihrem Vater Helmut Pink übernommen hat.

Bei einem „saarländischen Handwerkerfrühstück“ wurden aktuelle Themen des Mittelstandes erörtert und auf die wirtschaftlichen Herausforderungen der mittelständischen Betriebe diskutiert.

Tanzen im Kuppelsaal



Ü40 Plus – Black & WHITE Tanznacht

Am Freitag, 10.04., ab 20:00 Uhr, startet die Ü40 Plus – Black & WHITE Tanznacht in einer der angesagtesten u. einzigartigsten Locations im Saarland ... Der Historische Kuppelsaal strahlt in schwarz/weiß.

Es wird eine ganz besondere Dance Party, besondere Deko, kleine Naschereien, eine fantastische Cocktailbar, natürlich mitreißende Songs und Sounds von den 70er - aktuell mit Djane Lena und DJ Olli. Das alles macht diesen Abend zum Top Highlight mitten im Saarland! Freut euch auf Fox, Rock'n'Roll, Salsa, Bachata, Club und natürlich Freestyle Runden. Wer bis 21:00 Uhr da ist, genießt zusätzlich kostenfrei ein Glas Sekt.

Es empfiehlt sich, die Eintrittskarten schon im Vorverkauf zu erwerben, da ihr an der Abendkasse nur noch Restkarten bekommt. Weiterhin müsst ihr euch in

der Schlage nicht anstellen und könnt direkt zur Party durchgehen. Karten bekommt ihr bei Eventfrog, bei Lena Hartmann unter 0151-52901670 oder im historischen Rathaus Wemmetsweiler Kulturamt.

Für den kleinen Hunger ist ebenfalls gesorgt.

Kleidung bitte in weiß, schwarz oder gemischt

Eintritt 7 € Pers. im Vorverkauf. Abendkasse 10 € nur für Resttickets.

Tanztee im Kuppelsaal

Am Sonntag, 16.04 ab 15:00 Uhr, startet die dritte Auflage des „Tanztee im Kuppelsaal“ zu Kaffee und hausgemachtem Kuchen. Ob Oldies, Swing oder aktuelle internationale Hits, für jedes Tänzerherz ist etwas dabei. Infos und Platzreservierung bei Lena Hartmann unter 0151 529 016 70.

Viele Tische sind schon besetzt, Anmeldung erwünscht.



Hexenrock im Kuppelsaal – „Clang“ rockt die Hexennacht

Auch bei der 7. Auflage des „Hexenrock“ in der Hexennacht (Mittwoch, 30. April, 20:00 Uhr, wieder im Kuppelsaal des Rathauses Wemmetsweiler) ist beste Unterhaltung garantiert.

In Kooperation mit der Gemeinde Merchweiler hat der Musikverein Wemmetsweiler in diesem Jahr zur Fortsetzung seines Crossover-Projektes die Rockband „CLANG“ eingeladen.

„CLANG“ hat neben einem breitgefächerten Angebot an Rock-, Funk- und Pop-Titeln auch einige Arrangements im Gepäck, die extra für dieses Konzert geschrieben wurden. Die Band wird – mal gemeinsam mit einigen Musikern des Sinfonischen Blasorchesters als rockig-funkige Bläser-Section, mal allein – den Kuppelsaal zum Kochen bringen und für Party-Stimmung sorgen.

Die Konzertbestuhlung ist auf wenige Sitzplätze beschränkt. Ansonsten werden Stehtische zu Verfügung stehen, die eine lockere Party- Konzertatmosphäre

vermitteln. Dass beides gut harmoniert, haben Band und Orchester bereits bei den vergangenen Hexenrock-Veranstaltungen erfolgreich praktiziert.

Einige Musiker von Clang spielten früher selbst beim Sinfonischen Blasorchester Wemmetsweiler, einige sind heute noch aktiv dabei. Bandleader ist Gerhard Scheid, der 2016 Ideengeber für die Veranstaltung war.

Neben den üblichen Getränken, Snacks und verschiedenen Cocktails wird als saisonales Highlight auch Flensburger Maibock-Bier angeboten.

Parkmöglichkeiten gibt es auf dem REWE Parkplatz gegenüber dem Rathaus.

Karten sind erhältlich an der Abendkasse (Platzangebot beschränkt!) und im Vorverkauf für zwölf Euro bei Monja's Ecklädchen, Wemmetsweiler und Komm'A Schreibwaren, Merchweiler

- Naherholungs- und Naturschutzgebiete
- Gute Dienstleistungs- und Versorgungsinfrastruktur
- Optimale Verkehrsanbindung
- Interessantes Kulturleben



Musikverein Wemmetsweiler e.V.

präsentiert

HEXENROCK

mit der Rockband

CLANG!



**Mittwoch, 30. April '26 (Hexennacht), 20 Uhr
Großer Kuppelsaal, Rathaus Wemmetsweiler**

22. April 2026, 18:30 Uhr: Geschichten Bühne



Literatur trifft Genuss: In Kooperation mit dem traditionsreichen Duke's Gasthaus zum Bären präsentieren wir ein neues Veranstaltungsformat, das Worte und Kulinarik miteinander verbindet. Verschiedene Autorinnen und Autoren aus ganz Deutschland lesen aus ihren aktuellen Büchern und nehmen das Publikum mit auf eine literarische Reise durch unterschiedliche Genres – von Romanen über Krimis bis hin zu Kurzgeschichten und Überraschendem dazwischen.

Autor am 22. April 2026 ist der Horrorautor Lennox Lethe. Der Schriftsteller, der für seinen unverwechselbaren Stil zwischen düsterer Atmosphäre und feinem Humor bekannt ist, begeistert mit

packenden Geschichten, die lange nachwirken. Seine Kurzgeschichte „Der Tag der Unsterblichkeit“ wurde beim Marburg-Award 2024 mit dem 3. Platz ausgezeichnet. Nach seinem Debüt „Nekrolog – Chronik des Grauens“ erschien mit „Babywitch“ bereits sein zweiter Roman. Neben seiner Tätigkeit als Autor ist Lennox Lethe Co-Host des Podcasts „Where is the Light? Der Millennium Podcast“ und als freier Redakteur für das Horror-Magazin „Virus“ aktiv. Auch optisch bleibt er im Gedächtnis: Häufig tritt er mit Totenkopf-Maske auf und unterstreicht damit seine besondere Verbindung zum Genre. Er lebt und arbeitet in der Nähe von Köln.

Nach der Lesung lädt das Gasthaus zum Bären zum gemeinsamen Verweilen ein. Die traditionelle Currywurst mit Pommes im Anschluss an die Veranstaltung ist im Eintrittspreis enthalten und bietet Raum für Gespräche, Austausch mit den Autorinnen und Autoren sowie einen genussvollen Ausklang des Abends.

Ein Abend für alle Sinne – inspirierend, vielfältig und gemütlich.

Sicherung der Schulwege für die Riegelsberger Grundschülerinnen und Grundschüler

Die Sicherheit unserer Kinder auf dem Schulweg hat für die Gemeinde Riegelsberg höchste Priorität. Um die Schulwege zur Grundschule Hilschbach-Walpershofen, zur Lindenschule und zur Grundschule Pflugscheid sicherer zu gestalten, fanden in den vergangenen Monaten umfassende Schulwegbegehungen und Planungsveranstaltungen statt. Beteiligt waren die Schulleitungen, Elternvertretungen, der Verkehrsclub Deutschland (VCD) Saarland sowie Studierende der Hochschule für Technik und Wirtschaft (HTW) Saarbrücken. Hierbei wurden verschiedene Maßnahmen zur Verbesserung der Schulwegsicherheit erarbeitet:

1. Einrichtung von Kiss-&Ride-Zonen:

An der Ellerstraße, Hauerstraße und Wolfskaulstraße sollen zum Teil Flächen eingerichtet werden, um ein sicheres Ein- und Aussteigen der Kinder zu ermöglichen. Diese Zonen befinden sich zum Großteil in Nebenstraßen, um die Sicherheit zu erhöhen.

2. Verkehrsberuhigung und Einbahnstraßenregelung:

Die Einführung einer Einbahnstraßenregelung im Bereich der Ellerstraße vor der Grundschule Hilschbach-Walpershofen soll den Verkehrsfluss verbessern und gefährliche Wendemanöver verhindern. Die Einbahnstraßenregelung soll bereits nach den Osterferien 2026 umgesetzt sein.

3. Fahrbahnmarkierungen und Warnschilder:

Zusätzliche Fahrbahnmarkierungen und Warnschilder in Abstimmung mit dem Regionalverband Saarbrücken sollen die Aufmerksamkeit der Autofahrer an allen drei Schulstandorten erhöhen und so zu einer vorsichtigen Fahrweise ermahnen.

4. Förderung von Laufbussen:

Die Gemeinde unterstützt die Organisation von Laufbussen, bei denen Kinder in Gruppen gemeinsam zur Schule laufen. Dies reduziert den Verkehr und fördert die Gesundheit der Kinder.

5. Verbesserung der Infrastruktur an Bushaltestellen:

Im Rahmen der Nachhaltigen Mobilitätsstrategie (NMOB) wird auch die Bushaltestelle in der Lindenstraße barrierefrei umgebaut.

6. Installation einer Schrankenanlage an der Grundschule Pflugscheid:

Eine neue Schrankenanlage wird installiert, um die Einfahrt auf das Schulgelände der Grundschule Pflugscheid zu regeln und somit die Sicherheit zu erhöhen.

7. Verkehrsmessanlagen und zeitlich begrenzte Halteverbote:

Verkehrsmessanlagen werden installiert und zeitlich begrenzte Halteverbote um die Schulen werden eingerichtet, um den Verkehrsfluss zu regulieren und die Sicherheit zu erhöhen.

8. Stichprobenartige Kontrollen durch die Ortpolizeibehörde:

Die Ortpolizeibehörde wird stichprobenartige Kontrollen des ruhenden und fließenden Verkehrs durchführen, um die Einhaltung der Verkehrsregeln sicherzustellen.

Investitionen in die Verkehrssicherheit in Höhe von 60.000 Euro

Die Gemeinde Riegelsberg wird im Gemeindegebiet um die Schulen insgesamt 37 Schilder für ca. 5.000 Euro installieren. Darüber hinaus werden zusätzliche Markierungen angebracht sowie verkehrsbehördliche Maßnahmen durchgeführt. Je nach Witterungslage werden die Markierungsarbeiten in den kommenden Wochen ausgeführt. Die Installation der Schrankenanlage und die Prüfung einer weiteren Anlage am Schulstandort Lindenschule werden dieses Jahr noch ausgeführt. Die Investitionen in die Schulwegsicherheit belaufen sich alleine in diesem Jahr auf ca. 60.000 Euro.

Gemeinsame Anstrengungen für sichere Schulwege

Die Gemeinde Riegelsberg arbeitet bei diesem Thema eng mit den Riegelsberger Grundschulen zusammen, um die Schulwegsicherheit kontinuierlich zu verbessern. Bürgermeister Klaus Häusle betont: „Es ist entscheidend, dass Kinder, so oft wie möglich eigenständig und auf sicheren Wegen zur Schule gelangen können. Dies fördert ihre Selbstständigkeit und reduziert das Verkehrschaos vor den Schulen.“

Zukunftsorientierte Maßnahmen

Die Gemeinde Riegelsberg plant, die umgesetzten Maßnahmen regelmäßig zu überprüfen und anzupassen, um eine dauerhafte Verkehrssicherheit zu gewährleisten.



GEMEINDE SCHIFFWEILER
ERLEBEN...

...kleine Gemeinde,
großes Erlebnis...



Wandern



Radeln



Erholen



Weitere Informationen erhalten
Sie unter: www.schiffweiler.de



Frühlingskonzert des Blasorchesters Riegelsberg e.V.

Samstag, den 25.04.2026, um 18:00 Uhr in der Riegelsberghalle



Das Blasorchester Riegelsberg lädt am Samstag, den 25.04.2026, um 18:00 Uhr zu seinem Frühlingskonzert in die

Riegelsberghalle ein. Dort werden das Jugendorchester (Leitung: Kira Ney), als auch das Große Orchester (Leitung: Bar-

bara Rosner) auf der Bühne zu hören sein. Unter dem Motto „Reisen“ erwartet das Publikum eine musikalische Rei-

se voller abwechslungsreicher Klangfarben, mitreißender Rhythmen und emotionaler Höhepunkte.

Die Zuhörerinnen und Zuhörer dürfen sich auf musikalische Klänge aus aller Welt freuen: Gemeinsam gehen wir auf eine Safari in Afrika, besuchen Japan und die USA sowie Irland. Für französischen Flair sorgen die unvergesslichen Chansons von Édith Piaf, während das „Weiße Rössl“ in Österreich zum Verweilen einlädt. Irische und schottische Klänge sorgen für folklorische Atmosphäre. Zusätzlich führt die Reise nach Lateinamerika, wo temperamentvolle Tänze, schwungvolle Rhythmen und südliches Lebensgefühl für echte Konzertleidenschaft sorgen.

Karten gibt es bei allen Musikerinnen und Musikern sowie an der Abendkasse. Erwachsene zahlen 9 €, Schüler 5 €, Kinder bis 10 Jahren haben freien Eintritt.

Text: Niklas Schmidt, Pressewart
Foto: M. Niedermeyer/ Verein



**Blasorchester
Riegelsberg e.V.**

Frühlingskonzert

25. April 2026

18:00 Uhr
17:30 Uhr Einlass

Riegelsberghalle

...

Jugendorchester	Leitung: Kira Ney
Großes Orchester	Leitung: Barbara Rosner

Karten bei allen Musikern und an der Abendkasse.
 Erwachsene: 9€
 Jugendliche/Studenten: 5€
 Kinder bis 10 Jahren: frei

Weitere Infos unter: www.blasorchester-riegelsberg.de



we cycle
- 15 JAHRE -

**Frühling. Freiheit.
Fahrradfahren.**

Hol dir dein Upgrade für die neue Saison. Entdecke die neusten Bikes und E-Bikes.



Auch online!





DEINE ERLEBNIS BIKESTORES IM SAARLAND

<p>we cycle Riegelsberg Saarbrücker Straße 171</p>	<p>we cycle St. Wendel Linxweilerstraße 27 a</p>
---	---

13. Garten-Reden-Haldenlauf

Ein tolles Sportevent in atemberaubender Kulisse mit Spaß für Groß und Klein

Das Garten-Reden-Haldenlauf-Event wird gemeinsam von der TG 1884 Landsweiler-Reden e.V. und dem Sachsenkreuzsportverein Heiligenwald e.V. veranstaltet.

Dieses Jahr werden wieder ca. 500 Läuferinnen und Läufer sowie mehrere hundert Zuschauerinnen und Zuschauer auf dem ehemaligen Grubengelände im Erlebnisort Reden am Fuße der Bergehalde erwartet.

Den Grund für den großen Zuspruch kann man in der Vielseitigkeit der Veranstaltung sehen:

Während der 10 km Berglauf und der 10 km Hauptlauf eher für Geübte ange-dacht sind, gibt es für die Hobbyläufer den 5 km Jedermannslauf.

Für den Nachwuchs wird ein 1 km und ein 2 km Schülerlauf angeboten. Darü-

ber hinaus kommen auch Nordic-Walking-Fans nicht zu kurz, welche sich beim 10 km Nordic-Walking auspowern können.

Zum Abschluss der Veranstaltung findet auch wieder der beliebte Bambinilauf der Kindergartenkinder der Gemeinde statt. Bei diesem Rennen werden alle mit einer Medaille belohnt und besonders für das Publikum ist dieser 200 m Sprint immer ein großer Spaß.

Natürlich darf auch das leibliche Wohl nicht zu kurz kommen: Neben Getränken werden Kaffee und Kuchen, sowie Rostwürste zu sozialen Preisen angeboten.

Weitere Informationen und Anmelde-möglichkeiten finden Sie im Internet: www.garten-reden-haldenlauf-event.net

26. APRIL 2026 ERLEBNISORT REDEN		
10 KM	BERGLAUF	09:30 UHR
1 KM	SCHÜLERLAUF	09:40 UHR
10 KM	NORDIC WALKING	10:00 UHR
0,8 KM	ROLLSTUHLRENNEN T1	10:05 UHR
1,6 KM	ROLLSTUHLRENNEN T2	10:20 UHR
2 KM	SCHÜLERLAUF	10:45 UHR
10 KM	JEDERMANNSLAUF	11:15 UHR
5 KM	HAUPTLAUF	11:15 UHR

www.garten-reden-haldenlauf-event.net

SOUNDSHAPES

Erleben Sie den Wassergarten als Bühne für eine außergewöhnliche Performance aus FORMEN, BEWEGUNG & KLANG

Im Erlebnisort Reden, einem ehemaligen Steinkohlebergwerk, treffen eindrucksvolle Industriekulisse, Natur und zeitgenössische Kunst aufeinander. Vom 29. bis 31. Mai 2026 verwandelt sich das Areal in eine Bühne für eine ungewöhnliche Performance.

20 Musiker*innen und Tänzer*innen erschaffen einen lebenden Skulpturengarten oder Klangformen, die den Wassergarten durchdringen, der sich unter dem Stahlskelett der ehemaligen Sieberei und Verladehallen erstreckt. Beim Flanieren und Lauschen entfalten sich unerwartete, skurrile, poetische und fantastische Szenen, die Vergangenheit, Gegenwart und Zukunft verbinden.

Nicht nur im Saarland sind Transformation und Strukturwandel die aktuell größten Herausforderungen. Der Wandel vom

Montanrevier zur modernen Industrieregion wurde bereits erfolgreich umgesetzt, jetzt steht das Bundesland vor neuen Herausforderungen. Mit ihrer Kunst untersuchen die Akteure fundamentale Dynamiken, die Wandelprozesse in sozialen und organisatorischen Systemen steuern. Sie laden zu einer Live-Performance aus Formen, Bewegung & Klang ein – SOUNDSHAPES, die unter die Haut gehen.

Weiterführende Schulen können am 29. Mai um 11 Uhr eine kostenlose Präsentation besuchen. Im Austausch mit den Künstler*innen und Zeitzeugen wird die regionale Geschichte erfahrbar. Eine wertvolle Gelegenheit für junge Menschen, sich mit Fragen von Identität, Gemeinschaft und Zukunft auseinanderzusetzen. Denn der Strukturwandel im ehemaligen Steinkohlerevier zeigt: Wo industrielle Arbeit endet, kann kulturelle Kreativität beginnen – nicht als Ersatz, sondern als Weiterentwicklung einer gemeinsamen Geschichte.

SOUNDSHAPES ist eine Produktion zweier Ensembles aus dem Saarland. Das „In.Zeit Ensemble“ ist bekannt für seine musikalische Vielfalt und „oSONo“ ist ein

Performance-Kollektiv mit Schwerpunkt auf interdisziplinärer Arbeit.

Lassen Sie Ihrer Fantasie freien Lauf und werden Sie Teil eines einzigartigen Erlebnisses! Kunst- und Musikbegeisterte – insbesondere ein junges Publikum – werden hier besonders angesprochen.

Vorstellung für weiterführende Schulen: Freitag, 29. Mai um 11 Uhr (kostenfrei)

Anmeldung: osono.kollektiv@gmail.com

Vorstellungstermine:

30. und 31. Mai 2026, jeweils um 15:00 Uhr und 18:00 Uhr Tickets: www.ticket-regional.de/soundshapes

Treffpunkt: 15 Minuten vor Vorstellungsbeginn:

Parkplatz 1 im Erlebnisort Reden (Bildstockstraße, vor GONDWANA – Das Praehistorium)

oSONo Kollektiv ist die Lust am Spiel, Improvisation interdisziplinär. Das Kollektiv formte sich 2021, inmitten der Coronapandemie befasste sich oSONo mit Verbindungen zwischen zwei Menschen und machte diese in Form eines elastischen Tuches sichtbar. Das Tuch schafft vielfältige Beziehungen, es ist Behausung, le-

bendige Skulptur und gespannte Haut, die sich im Raum bewegt, ihn transformiert.

In.Zeit Ensemble ist Vielfalt, Offenheit und liebt es, sich in unterschiedlichsten Stilistiken zu bewegen. Die Elemente Improvisation, dirigierte Improvisation, Komposition und prägnante Rhythmik verschmelzen zu dem einzigartigen und stets neuen Klangbild In.Zeitlicher Prä-gung.

Verfasser: In.Zeit Ensemble & oSONo Kollektiv

Förderer von SOUNDSHAPES: Ministerium für Bildung und Kultur des Saarlandes, RAG-Stiftung, Saarland Sportfoto, Zweckverband Erlebnisort Reden

Kontakt:

oSONo Kollektiv, Irena Petrovska, www.instagram.com/_sound_shapes_/

Tel.: 0176 / 41786398, E-Mail: osono.kollektiv@gmail.com

Zweckverband Erlebnisort Reden, Am Bergwerk Reden 10, 66578 Schiffweiler, Tel.: 06821 / 9729220, www.erlebnisort-reden.de, E-Mail: info@erlebnisort-reden.de



Der Honda Prelude e:HEV – Eine Legende kehrt zurück !

Lernen Sie den Vollhybrid während der Autoausstellung in St. Wendel am 18. und 19. April oder im Honda-Autohaus Müller in Schmelz kennen!



Der neue Prelude e:HEV ist Ausdruck der Honda-Leidenschaft für Innovation und technische Perfektion. Das Ergebnis: ein Coupé mit zeitlosem Design und Charakter – aufregend zu fahren und elegant zugleich. Er vereint in einzigartiger Weise Performance, hervorragenden Komfort und effiziente Vollhybrid-Technologie.

Angetrieben wird er von der neuesten Generation des e:HEV-Hybridsystems, einer Kombination aus 2,0-Liter-Verbrennungsmotor plus Elektromotor und Generator (Kraftstoffverbrauch Prelude e:HEV in l/100 km: kombiniert 5,2. CO₂-Emissionen in g/km: kombiniert 117. CO₂-Klasse: D.). Bei geringeren Geschwindigkeiten übernimmt der Elektromotor den Antrieb, während der Benzinmotor hauptsächlich die Batterie auflädt. Somit sind Ladepausen überflüssig. Dabei wechselt der neue Prelude nahtlos zwischen Elektro-, Hybrid- und Direktfahrmodus – für sofortiges Drehmoment, hervorragende Performance und beeindruckende Effizienz.

Technologie, die neue Maßstäbe setzt

Die exklusive S+ Shift-Technologie von Honda wurde entwickelt, um jede Fahrt im neuen Prelude noch intensiver erleben

zu machen. Das System simuliert das Schaltverhalten eines Doppelkupplungsgetriebes. Die einzigartige Technologie kombiniert virtuelle Gangwechsel mit der spontan verfügbaren elektrischen Beschleunigung eines Honda Vollhybrids. Das ist Reaktionsfreude eines Sportcoupés bei gleichzeitiger Effizienz eines Hybrids.

Für dieses begeisternde Fahrgefühl wählt die S+ Shift-Technologie selbstständig den optimalen Gang und hält den Motor im effizientesten Drehzahlbereich – für geschmeidige und zugleich dynamische Performance.

Für alle, die noch mehr Kontrolle wollen, ermöglichen Schaltwippen am Lenkrad das manuelle Wechseln der Gänge – mit spürbaren Schaltvorgängen und einem Motorsound, der den Charakter des Prelude zusätzlich unterstreicht.

Bis zu 8 Jahre Rundumschutz

Honda gewährt auf alle Honda Fahrzeuge grundsätzlich 3 Jahre Garantie. Darüber hinaus besteht die Möglichkeit, die Garantie auf bis zu 8 Jahre oder 160.000 km zu verlängern. Sie fahren völlig sorgenfrei, weil Ihr Fahrzeug geschützt ist.

Die Garantie wird nach den ersten 3 Jahren jedes Jahr bis zum achten Jahr verlängert – vorausgesetzt, das Fahrzeug wird rechtzeitig gemäß dem von

Honda empfohlenen Inspektionsplan bei einem autorisierten Honda Händler oder einem autorisierten Service-Center gewartet.



Ein Name. Eine Legende. Ein neues Kapitel.

Am 18. und 19. April 2026 präsentieren wir neben vielen weiteren Modellen aus der großen Honda-Palette auch den neuen Honda Prelude e:HEV live auf der Autoausstellung in St. Wendel zwischen der Mott, dem Schlossplatz und rund um die Basilika.

Erleben Sie Sportlichkeit, Effizienz und inkomisches Design hautnah. Jetzt Termin vormerken!

In unserem modernen Honda-Autohaus in Schmelz können Sie den neuen Honda Prelude e:HEV bei einer Probefahrt kennenlernen. Vereinbaren Sie einen Termin!

Autohaus Müller

Ihr Honda Vertragshändler in Schmelz

Gewerbegebiet an der B 268 • 66839 Schmelz
Telefon: (0 68 87) 20 33 • Telefax: (0 68 87) 8 71 33
e-Mail: info@honda-mueller-online.de • www.honda-mueller-online.de



Lohnt sich Photovoltaik auch im Jahr 2026?

Für wen es sich lohnt? Das City-Journal hat die Antworten!



Seit dem 1. Januar 2023 muss für kleinere Solaranlagen (z.B. Balkonkraftwerke) keine Einkommenssteuer und keine Umsatzsteuer mehr gezahlt werden.

Musste bis dato eine aufwändige Steuererklärung mit viel Aufwand betrieben werden, so ändert sich das in diesem Jahr dramatisch. Die gute Nachricht: diese neue Regelung galt

auch für das Jahr 2025 und soll auch zukünftig gelten. Die ursprüngliche steuerliche Situation hat viele Interessenten in der Vergangenheit abgeschreckt, sich intensiver mit dem

Thema zu befassen. Mit der jüngsten Energiekrise kam das Umdenken in Gang!

Umweltbewusste Hausbesitzer dürfen sich auch weiterhin über bürokratische und finanzielle Entlastungen freuen. Die Frage bleibt aber angesichts der aktuellen Diskussion: wie lange noch?

PV-Anlagen und die neuen Regeln seit 2023

Das Wichtigste zuerst: die bisher obligatorische Gewerbeanmeldung für kleinere Anlagen mit all ihren steuerlichen Fallstricken entfällt ab sofort! Auch die Kosten für die Installation einer PV-Anlage könnten sinken. Denn: seit diesem Zeitpunkt entfällt die Mehrwertsteuer von 19 Prozent. Das nennt man „Nullsteuersatz“, der dann gilt, wenn die Anlage am oder zumindest in unmittelbarer Nähe des Hauses installiert wird. Das kann zum Beispiel auch ein Garagendach oder ein angrenzendes Gartengelände sein. Oder Balkon und Terrasse! Installierende PV-Firmen sind dann nicht mehr verpflichtet Umsatzsteuer auf ihre Produkte und Leistungen zu erheben. Allerdings: gesetzlich verpflichtet sind sie dazu nicht. Es kommt also auch auf das Verhandlungsgeschick des Auftraggebers an. Ist die PV-Anlage bereits bestellt, ist das dann kein Problem für den Nutzer, wenn Lieferung und Installation in diesem Jahr anfallen.

Und noch ein Umstand sollte Sie gerade jetzt motivieren, eine PV-Anlage ins Kalkül zu ziehen. Wärmepumpen werden vom Staat seit diesem Jahr sogar mit bis zu 85 % gefördert. Dabei beträgt die Grundförderung 30 %, der Effizienzbonus 5 %*, der Klimageschwindigkeitsbonus von 20 %** und 30 % Einkommensbonus***. Der Betrieb einer Wärme-

* Gilt für Wärmepumpen, die Umweltwärme aus dem Grundwasser, Erdreich oder Abwasser gewinnen.

** Erhalten Sie beim Heizungstausch einer funktionierenden Gas-, Öl-, Strom- oder Kohleheizung gegen eine Wärmepumpe. Die Gasheizung muss für diesen Bonus mindestens 20 Jahre alt sein.

*** Das zu versteuernde Einkommen darf nicht höher als maximal 40.000 Euro jährlich sein.

Baumschulen Günter Biegel

Alte Trierer Straße
66649 Oberthal-Güdesweiler
Tel. 0 68 54 / 81 92



www.biegel.de

Mit Tradition und Leidenschaft!

Öffnungszeiten: Mo.-Fr. 8-12 Uhr und 13-18 Uhr, Sa. 8-13 Uhr



pumpe ist erst dann richtig sinnvoll, wenn eine Solaranlage den dazu nötigen Strom liefert. Denn Wärmepumpen können unter Umständen Stromfresser sein! Eine solche Investition lohnt sich also auch dann, wenn am Ende der so gewonnene Strom nicht eingespeist, sondern selbst verbraucht werden muss.

Photovoltaik: Ja, aber!

Aber Vorsicht: Wer noch keine Solaranlage hat, sollte jetzt schnell handeln. Bei Solaranlagen sinkt die Einspeisevergütung für überschüssigen Strom nun alle 6 Monate um 1%. Alle, die jetzt noch auf Solar umsteigen, können sich also noch die erhöhte Einspeisevergütung sichern. Auch im Hinblick auf den Preissturz bei Solarmodulen um bis zu 35 Prozent lohnt sich eine Photovoltaikanlage. Aber Vorsicht vor Anbietern mit überzogenen Preisen und windigen Versprechen. Lassen Sie sich von einer Verbraucherzentrale beispielsweise im Zweifelsfall beraten!

Es wird einfacher: Weg mit der Einnahme- Überschuss-Rechnung

Auch im Falle der Einspeisung von selbst erzeugtem Strom in das öffentliche Stromnetz entfällt die sogenannte Kleinunternehmerregel, die einen Gewerbeschein vorausgesetzt hat. Zudem entfällt in diesem Fall auch die Berechnung von Umsatzsteuer. Die Umsatzsteuerbefreiung gilt übrigens auch für alle zugehörigen Komponenten wie etwa den Gleichrichter und für die etwaige Ersatzteilbeschaffung! Und noch einen weiteren Vorteil bringt das Jahressteuergesetz mit sich: Ein höhere Einspeisevergütung, die eine Solaranlagen noch attraktiver macht. Auf Anlagen, die nicht größer sind als 10 kWp entfällt seit Beginn des Jahres eine Einspeisevergütung von jetzt 7,78 Cent pro kWh. Bis zu 20 Jahre lang! Wer ganz auf den Eigenverbrauch des erzeugten Stromes verzichtet, kann sogar bis zu 12,34 Cent je kWh erzielen. In diesem Fall muss man sich aber vor Inbetriebnahme festlegen! Das dadurch erzielte Einkommen muss zwar nach wie vor beim zuständigen Finanzamt angemeldet werden. Die obligatorische Einnahme-Überschuss-Rechnung entfällt aber seit Beginn des Jahres 2023 und muss daher nicht mehr in der Steuerklärung 2023 angegeben werden. Das

vorher

nachher

Alte Keramikböden
schnell und einfach
renovieren!

www.fliesenrenovierung.de

FUSSBODENTECHNIK
Uwe Schorr

66557 Hirzweiler - In der Au 8 - Tel.: 06825/499508
fussbodentechnik-schorr.de

gilt aber nicht für die Umsatzsteuererklärung, die nach wie vor vom Finanzamt verlangt wird.

Für wen gilt die neue Regel?

Seit Februar 2026 erhalten Neuanlagen bis 10 kWp bei Überschusseinspeisung ca. 7,78 Cent/kWh, bei Volleinspeisung, wer also ganz auf Eigenverbrauch verzichtet, bekommt noch rund 12,34 Cent/kWh. Bei Anlagen größer als 10kWp sinkt die Einspeisevergütung jenseits der ersten 10kWp. Bei einer Kapazität von 10 bis 40 kWp sind es dann noch 6,73 ct/kWh bei Überschuss- und 10,35 ct/kWh bei Volleinspeisung. Anlagen, die zwischen 40 und 100 kWp leisten, bekommen 5,50, bzw. 10,35 ct/kWh.

Gibt es einen Pferde- fuß?

Neben den bereits aufgezählten Erleichterungen bezüglich der steuerlichen Behandlung von PV-Anlagen hat sich aber noch etwas im Jahressteuergesetz geändert: BetreiberInnen von kleinen PV-Anlagen können seit diesem Jahr die Ausgaben für Reparaturen und Anschaf-

fungskosten nicht mehr von der Steuer absetzen.

Allerdings sind 20 Prozent der Kosten für Installation und Wartung als Handwerksleistung immer noch von der Steuer absetzbar; bis maximal 1.200 €.

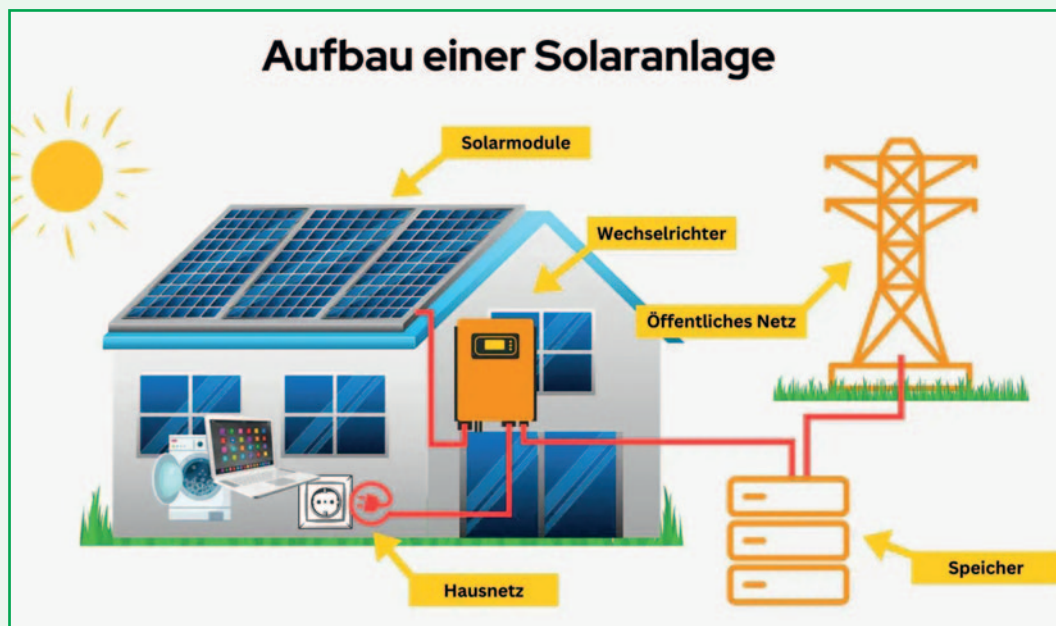
Von öffentlichen Stromlieferungen unabhängig werden und überschüssigen Strom sogar weiterverkaufen? Das könnte eine eigene PV-Anlage unter Umständen leisten. Sonnenstunden gibt es im ohnehin sonnenreichen Saarland

mehr und mehr. Doch was brauche ich, um die kostenlos vorhandene Energie einzufangen? Dazu benötige ich zunächst einmal einen geeigneten Standort, an dem die Solarpaneele die kostbare Energie möglichst effektiv einfangen können. Als geeignet haben sich insbesondere Haus- und Garagendächer gezeigt. Aber auch Hausfassaden können unter Umständen gute Ergebnisse erzielen. Entscheidend für die Nutzbarkeit einer Solaranlage sind dabei Ausrichtung und Neigung zur Sonne hin.



Solar lohnt auch ohne Förderung – PV-Anlagen machen unabhängig

Was Sie beachten müssen, verraten wir Ihnen hier



Was ist eine Solaranlage und woraus besteht sie?

Nach außen hin sichtbar an einer Solaranlage sind zunächst einmal nur die dunkelblauen bis schwarzen, alugerahmten Paneelen. Es braucht aber schon ein bisschen mehr, um den silbrig schimmernden Siliziumzellen Energie zu entlocken:

- die Solarmodule
- ein Montagesystem
- Verkabelung
- ein Wechselrichter
- und u. U. ein Stromspeicher

Alle diese Komponenten sind in der Regel einzeln erhältlich. Das könnte den heim- und handwerklichen Bastler durchaus dazu verleiten, selbst Hand anzulegen. Versierte Handwerker sind dazu sicher in der Lage. Üblicherweise ist es aber sinnvoll eine zertifizierte Fachfirma zu beauftragen. Alle Komponenten des Solar-Systems sollten nämlich so aufeinander abgestimmt sein, dass ein möglichst optimales Ergebnis erzielt wird. Fragen wie: wo und womit sollte montiert werden, welches Modul ist das Beste in meinem Anwendungsfall, wie

erfolgt eine effektive Verkabelung, sollten Handwerkern mit diesbezüglicher Erfahrung überlassen werden.

Wo montieren?

Geeignet für eine Solaranlage ist in der Regel ein Hausdach, eine Garage, der Carport oder Erweiterungen wie Wintergärten, ja sogar Fassaden eignen sich in manchen Fällen als Montageort. Die Wahl des Standortes entscheidet über die Montageart. Mit dem passenden Montagesystem können die Solarmodule so ausgerichtet und an die Umgebung angepasst werden, um den Ertrag der PV-

Anlage zu optimieren. Dennoch ist die Installation einer Solaranlage auf dem Dach in den meisten Fällen die beste Lösung.

Die Dachform entscheidet

Die meisten Häuser haben Schrägdächer. Damit ist zum Beispiel schon die Ausrichtung zum Sonnenverlauf vorgegeben. Das Flachdach lässt in diesem Punkt einen größeren Spielraum zu. Es lassen sich drei unterschiedliche Montagesysteme unterscheiden, um den größtmöglichen Ertrag zu erzielen. Die Aufdach-Montage ist die gängigste Methode, um eine Solaranlage auf einem Schrägdach zu montieren. Dabei werden die Solarmodule so auf dem bestehenden Dach montiert, ohne es selbst substanziell zu verändern.

Fragen Sie nicht Ihren Arzt oder Apotheker – fragen Sie einen Handwerksbetrieb

Bei einer Aufdachmontage werden die Solarmodule auf speziellen Montageschienen montiert, die selbst an den tragenden Elementen der Dachkonstruktion befestigt werden.

Wichtig zu beachten ist dabei, dass das vorhandene Dach nicht in absehbarer Zeit zur Erneuerung ansteht. Denn dann, müssten die Paneelen zuerst wieder aufwändig entfernt werden. Zu beachten ist ferner, dass das Dach sich unter den Photovoltaik-Modulen durch die Wärmeabstrahlung der Paneele aufgeheizt.

Sollte allerdings eine Erneuerung des vorhandenen (Ziegel-)Dachs ohnehin anstehen, wäre die sogenannte Indachmontage überlegenswert. Anstelle herkömmlicher Ziegel werden in diesem Fall entweder komplette Solarmodule verbaut oder aber spezielle Solarziegel. Beides empfiehlt sich, wenn eine Dachsanierung ohnehin ansteht. Je nachdem welche Methode man wählt, sollte man zuvor eine verbindliche Kosten-Nutzen-Rechnung erstellen (lassen).

Alle gemachten Angaben erfolgen nach bestem Wissen. Dennoch kann keine Gewähr dafür übernommen werden.





info@mhb-metallbau.de
06825 - 49 99 118

Tore, Terrassenüberdachungen
Türen und Zäune von Ihrem
saarländischen Meisterbetrieb.



www.mhb-metallbau.de
Zeppelinstraße 13
66557 Illingen OT Uchtelfangen

MHB
METALLBAU **HOLGER BACKES**

Machen Sie Ihr Auto frühlingsfit

Am besten in der Werkstatt! Denn wer am falschen Ende spart, zahlt oft doppelt ...



Es wird jetzt so langsam aber sicher Zeit für einen Frühjahrs-Check!

Denn: Lästige Überbleibsel des Winters können zu dauerhaften Schäden führen.

Deshalb ist jetzt eine gründliche Reinigung und Pflege erforderlich. Einige Tipps helfen, den Wert des Autos zu erhalten und es vor Schäden zu schützen.

Am einfachsten geht das Ganze in Fachwerkstätten. Denn diese bieten jetzt wieder einen kostengünstigen Frühjahrs-Check für die Fahrzeuge an und kontrollieren alle wichtigen Punkte.

Die große Wäsche

Was jedes Auto jetzt ganz dringend benötigt, ist eine ordentliche Wäsche – nicht nur der frischen Optik wegen! Denn vor allem das Streusalz greift den Wagen an und sollte schleunigst entfernt werden. Deshalb sollten Sie, auch wenn Sie sonst sparsam bei der Autowäsche sind, auf die Unterbodenwäsche und Wachs nicht verzichten! Aber fahren Sie in die Waschanlage oder auf Waschplätze.

Denn am Straßenrand oder in der Garageneinfahrt ist das Autowaschen wegen des Grundwasserschutzes häufig verboten.

Sollten Sie selbst Hand anlegen, ist gerade bei Hochdruckreinigern Vorsicht geboten: Hochdruckreiniger in der Hand von Laien können mehr Schaden als Nutzen stiften, warnt die Gesellschaft für Technische Überwachung. Der Strahl aus zu kurzer Entfernung aufs Auto ge-

richtet, kann sehr schnell große Schäden an Lack und Kunststoffteilen verursachen und den Unterbodenschutz verletzen. Deshalb sollte man die Bedienungsanweisung für Druck und Spritzabstand genauestens befolgen und insbesondere einen genügend großen Abstand zu weichen Materialien und lackierten Stoßfängern halten.

Gefahr besteht auch für die Reifen, die durch einen falschen Umgang mit dem

Hochdruckreiniger sichtbar – aber auch unsichtbar – nachhaltig beschädigt werden können. Beauftragen Sie daher im Zweifelsfall einen Fachmann! Nach der gründlichen Außenreinigung sind auch die Gummidichtungen zu überprüfen. Gummidichtungen von Türen und Fenstern sollten zur Erhaltung ihrer Geschmeidigkeit mit Pflegemitteln wie etwa Silikonspray behandelt werden, rät die GTÜ.

Über **50 Jahre** Autohaus Reitenbach



Jetzt neu bei Autohaus Reitenbach. Lassen Sie sich von den voll- und teilelektrischen Modellen der Marke MG begeistern. Die aktuellen Modelle stehen bei uns für Sie bereit.

Ihr „Junger Stern“ wartet auf Sie!

Top-Gebrauchte zu Top-Konditionen mit Top-Service – Testen Sie unseren Service und das Unfallmanagement in allen Sparten

Wir freuen uns auf Ihren Besuch!



Autohaus

Reitenbach



DAIMLER TRUCK

FUSO UNIMOG



Hans-Schardt-Str. 2
66822 Lebach
Tel.: 0 68 81 /53 93 - 0
Fax: 0 68 81 /53 93 - 111
info@autohaus-reitenbach.de
www.autohaus-reitenbach.de

Müffelt's ?

Hängt noch Feuchtigkeit im Auto? Dann raus damit! Erst mal die Fußmatten raus: Gummimatten können Sie ordentlich waschen oder absprühen, damit Salz und Matsch keine Chance haben. Bei Velourmatten geht das natürlich nicht! Diese sollten Sie erst mal zum Trocknen aufhängen, eventuell auch ausklopfen und mit Teppichschaum reinigen.

Sie sollten wissen, dass feuchte und schmutzige Polster oder Teppichedie idealen Nährböden für Pilze und Bakterien sind, die in vielen Fällen die Gesundheit der Passagiere beeinträchtigen und auch Ursache für unerklärlich schlechte Gerüche im Fahrzeug sein können. Chemische Geruchsvernichter packen dieses Problem nicht an der Wurzel. Da muss schon eine Trocknung her: Am besten die Fußmatten raus und alte Zeitungen rein, im Idealfall über 2 Tage. Denn Zeitungen saugen Feuchtigkeit auf. Auch ein Suppenteller voll Salz über Nacht in den Innenraum gestellt kann Abhilfe schaffen, da das Salz die Feuchtigkeit entzieht.

Wie geht's dem Lack ?

Erst nach der gründlichen Wäsche kommen sie zum Vorschein: Kleine oder auch größere Lackschäden, die durch Splitt verursacht werden können. Kleinere Einschlagstellen im Lack lassen sich zur optischen Glättung auspolieren oder mit einem Lackstift behandeln. Allerdings ist für die Lackreparatur ist ein wenig Erfahrung hilfreich, damit das Ergebnis dann auch tatsächlich ansehnlich erscheint. Im Zweifel, insbesondere bei sichtbarem Rost, sollte unbedingt ein Fachmann zu Rate gezogen werden.

Auch der Motor braucht Pflege

Der Motor wird im Winter stark verdreckt, immerhin ist er nach unten offen und bekommt somit den ganzen Dreck und das Streusalz ab. Wer hier aber mit einem Eimer voller Wasser oder gar dem Hochdruckreiniger selbst Hand anlegt, riskiert es, die Elektronik oder Leitungen zu zerstören. Zumindest die Motorwäsche sollte daher besser vom Fachmann ausgeführt werden, damit nicht empfindliche elektronische Bauteile durch unsachgemäße Handhabung Schaden nehmen. Eine anschließende dauerhaf-

Der Outlander.

Für mehr Souveränität.



**MITSUBISHI
MOTORS**



Outlander Diamant

179,00 €¹

monatl. finanzieren



- ▶ Bis zu 8 Jahre Garantiepaket***
- ▶ Allradsystem „Super All Wheel Control“
- ▶ 360-Grad-Umgebungskameras
- ▶ Standheizungssystem

Outlander Plug-in Hybrid Diamant 4WD 2.4 100 kW (136 PS), Elektromotoren vorn 85 kW (116 PS)/hinten 100 kW (136 PS), Systemleistung 225 kW (306 PS) Energieverbrauch 24,8 kWh/100 km Strom & 2,7 l/100 km Benzin; CO₂-Emission 60 g/km; CO₂-Klasse B; gewichtet kombinierte Werte. Bei entladener Batterie: Energieverbrauch 6,8 l/100 km Benzin; CO₂-Klasse F; kombinierte Werte. Elektrische Reichweite (EAER) 85 km.**

1 Outlander Diamant Finanzierungsbeispiel (gültig bis 31.05.2026): Fahrzeugpreis bei Finanzierung 49.990,00 €, Anzahlung 12.600,00 €, Nettodarlehensbetrag 33.230,00 €, Laufzeit 36 Monate, Sollzinssatz (gebunden) 0,99 %, effektiver Jahreszins 0,99 %, 1. Monatsrate 178,27€, 36 Monatsraten à 179,00 €, letzte Rate 27.869,00 €. Gesamtbetrag 46.393,27 €. Ein freibleibendes Angebot der **MKG Bank, Zweigniederlassung der MCE Bank GmbH**, Schieferstein 9, 65439 Flörsheim. Repräsentative Kreditbeispiele: Die Angaben stellen zugleich das 2/3-Beispiel gem. § 17 PAngV dar. **2** I Staatliche Förderung für Privatpersonen, bei Kauf oder Leasing, Erstzulassung in Deutschland, Vorliegen der persönlichen Fördervoraussetzungen (u.a. zu versteuerndes Jahreseinkommen, Zahl der Kinder unter 18 Jahren). Details: mitsubishi-motors.de/e-autopraemie und bundesumweltministerium.de/eauto-förderung. Für Zulassungen ab 01.01.2026, Ende mit Erschöpfung der bereitgestellten Fördermittel, spätestens am 31.12.2028. Ein Rechtsanspruch besteht nicht. ** Die nach PKW-EnVKV angegebenen offiziellen Werte zu Verbrauch und CO₂-Emission sowie ggf. Angaben zur Reichweite wurden nach dem vorgeschriebenen Messverfahren WLTP ermittelt. Weitere Infos unter mitsubishi-motors.de

*** 5 Jahre Herstellergarantie bis 100.000 km. Danach bis zu 3-mal je 1 Jahr Anschlussgarantie, bis max. 160.000 km, der Mitsubishi Motors Europe B.V., Postbus 157, 6130 AD Sittard, Niederlande, für wesentliche Bauteile. 8 Jahre Herstellergarantie auf die Fahrbatterie bis 160.000 km. Jeweils gemäß den entsprechenden Garantiebedingungen. Bedingungen und Details unter mitsubishi-motors.de/garantiepaket

Auto Bickar & Wagner GmbH
 Im Talgarten 2-4 • 66386 St. Ingbert / Rohrbach
 Tel. 06894/53535 • <https://www.bickar-wagner.de>

te Konservierung des Motorraums mit Schutzwachs wird von vielen Automobilherstellern ebenfalls empfohlen. Bei dieser Gelegenheit rät der ADAC, auch gleich den Motoröl- und Kühlwasserstand zu überprüfen und die Flüssigkeiten gegebenenfalls aufzufüllen.

Haben Sie noch den Durchblick ?

Wie sieht die Windschutzscheibe aus? Von außen sicher super, schließlich waren Sie ja schon in der Waschanlage. Aber innen? Selbst scheinbar saubere Scheiben sind häufig beschlagen, weil

Heizung und Gebläse im Winter jede Menge Staub an die Scheiben wirbeln. Dies verstärkt die Blendung durch die tiefstehende Frühlingssonne. Hier sorgen am besten Mikrofasertücher und Glasreiniger wieder für echten Durchblick. Mikrofaser eignet sich im Übrigen



für nahezu alle Oberflächen im Innenraum, wobei häufig schon reines Wasser als Lösungsmittel ausreicht.

Die Gefahr von Steinschlägen in der Windschutzscheibe steigt im Winter an. Deshalb empfiehlt sich auch hier eine genaue Kontrolle. Reparaturen kleinerer Schäden sind meist ohne Tausch der Scheibe möglich und werden von Fachwerkstätten durchgeführt. Für Teilkaskoversicherte sind die Reparaturen oft kostenlos. Nehmen Sie auch den kleinsten Steinschlag nicht auf die leichte Schulter! Denn die Windschutzscheibe kann schon aufgrund kleiner Beschädigungen durch den Druck des Fahrtwindes oder durch eine Erschütterung komplett reißen, so Experten des ADAC. Und dann es wirklich zu spät!

Zur Frühjahrskur gehören natürlich auch die Scheibenwischer (Heckscheibenwischer nicht vergessen!!!). Liegen sie noch gut an? Sind die Lippen unversehrt? Wenn die Wischerblätter leicht schmieren, sollte man sie erst einmal mit einem weichen Tuch reinigen und bei starker Verschmutzung mit einem Schwamm und Scheibenreiniger behandeln. Hilft auch das nicht, sollten sie ausgetauscht werden.

Plastisch & Elastisch

Auch das Armaturenbrett und die Plastikverkleidung im Fußraum sieht nach dem Winter häufig arg mitgenommen aus. Auch hier helfen lauwarmes Wasser

– aber nicht zu viel, denken Sie an die Elektronik – und ein Küchentuch. Dazu gerne auch etwas Spülmittel, aber nicht zu viel, um übermäßige Schaumbildung zu vermeiden. Und nehmen Sie keine scharfen Reiniger, die verträglich der Kunststoff nicht!

Runter, raus und rein

Der Skiträger ist noch auf dem Dach? Runter damit, wenn Sie nicht mehr in die Berge fahren, das kostet nur Benzin!

Prüfen Sie auch Ihren Kofferraum: Liegen dort noch etwa noch die Schneeketten vom Skiurlaub oder Gewichte bei Fahrzeugen mit Heckantrieb? Oder noch 10 Liter Scheibenklar mit Frostschutz? Dann schleunigst raus damit, wenn Sie nicht mehr in die Berge wollen oder der Wetterbericht freundlich ist. Überschüssige Kilos kosten viel Benzin – und das muss ja wirklich nicht sein, oder?

Wenn Sie das Scheibenklar schon in der Hand haben, füllen Sie nochmal die Scheibenwaschanlage auf. Denn nachts kann es in den nächsten Wochen durchaus noch frostig werden!

Wechsel auf Sommerreifen

Bald ist es wieder Zeit, die Reifen zu wechseln. Die Winterreifen sollten demontiert werden, wenn die Temperaturen konstant über sieben Grad liegen. Länger sollte man keineswegs warten,

denn die Lamellen der Winterreifen nutzen sich bei höheren Temperaturen schneller ab und verlieren ihren Grip. Ein Beispiel: Bei Tempo 100, 20 Grad Außentemperatur und trockener Fahrbahn kommt ein Fahrzeug mit Winterreifen nach 56 Metern zum Stehen, mit Sommerreifen verkürzt sich diese Strecke um 18 Meter auf 38 Meter, rechnet ATU vor! Auch Hitzeschäden an Laufflächen und Seitenwänden sind in diesem Beispiel die Folge, im schlimmsten Fall platzt der Reifen.

Wer im Sommer noch mit Winterreifen unterwegs ist, verbraucht auch bis zu fünf Prozent mehr Kraftstoff. Dadurch wird nicht nur der Geldbeutel, sondern auch die Umwelt stärker belastet. Bei Temperaturen über sieben Grad haben Sommerreifen aufgrund der verwendeten Materialien und des besonderen Profils einen höheren Fahrkomfort und ein besseres Handling. Insbesondere bei höheren Geschwindigkeiten verschaffen Sommerreifen dem Fahrzeug spürbar mehr Stabilität und damit sicherere Fahreigenschaften.

Die Faustregel „von 0 bis 0 – von Oktober bis Ostern“ sollten Sie nur als grobe Richtlinie begreifen. Zumal dann, wenn wie in diesem Jahr Ostern schon Ende März/Anfang Februar ist. Wichtig ist, dass Sie auch bei einem überraschenden Kälteeinbruch im Frühjahr mit der

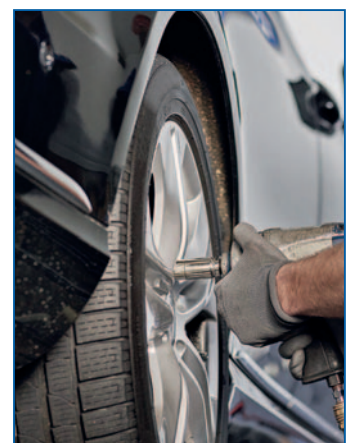
passenden Bereifung unterwegs sind. Bereits vor Oktober und noch nach Ostern kann es kalt und gefährlich glatt werden!

Apropos Sicherheit

Steht das Fahrzeug zum Reifentausch mit abmontierten Rädern in der Werkstatt auf der Hebebühne, können bei dieser Gelegenheit die Bremsen gleich mit überprüft werden. Denn gerade im Winter wird die Bremsanlage durch Streusalz und Kälte stark beansprucht. Korrosion, Schwergängigkeit und verminderte Bremswirkung sind oft die Folgen. Experten raten deshalb, die Bremsanlage im Frühjahr in jedem Fall überprüfen zu lassen. Beim Schnell-Check testet der Mechaniker zunächst die Bremswirkung auf dem Prüfstand, bevor er das Auto auf die Hebebühne fährt. Ob die Bremsbeläge oder Brems scheiben abgenutzt sind und gewechselt werden müssen, erkennt er spätestens beim Abmontieren der Räder.

Auf der Hebebühne sollte schließlich auch der Auspuff auf Risse und Löcher untersucht werden, die eventuell durch die Kälte entstanden sein können. Diese müssen in einer Fachwerkstatt geschweißt werden. Auch die Stoßdämpfer sollten zudem auf Wirkung und Ölverlust geprüft und die Elektrik des Fahrzeugs kontrolliert werden. Lassen Sie auch die Batterie kontrollieren und gegebenenfalls vom Fachmann die Korrosion an den Polen entfernen und die Säuredichte testen.

Gute Fahrt – und viel Spaß beim Waschen, Polieren und Checken der Technik Ihres Autos!



Keine Kompromisse: Winterreifen runter und Sommerreifen drauf!

Die Temperaturen steigen langsam, die Natur zeigt sich wieder in frischen Farben und Mäntel sowie Winterstiefel werden gegen leichtere Kleidung und Schuhe getauscht. Auch für Fahrzeuge ist jetzt der richtige Zeitpunkt gekommen, die Winterbereifung gegen sommerliches „Schuhwerk“ zu wechseln.

Im Autohaus Reitenbach wird Ihr Fahrzeug im Rahmen des Räderwechsels und eines umfassenden Frühlings-Checks optimal auf die neue Saison vorbereitet. Die Sommerkomplettäder werden fachgerecht montiert, während der Wintersatz sorgfältig geprüft, gereinigt und anschließend sicher im hauseigenen Reifenhotel eingelagert wird.

Beim Frühjahrs-Check inklusive Räderwechsel machen die Service-Profis von Mercedes Reitenbach Ihr Fahrzeug nach Herstellervorgaben fit für die kommenden Monate.

Dabei werden sämtliche sicherheitsrelevanten Funktionen Ihres Fahrzeugs überprüft. Sollte eine neue Bereifung erforderlich sein, steht Ihnen das kompetente und freundliche Lagerlogistik-Team gerne beratend zur Seite, um gemeinsam das passende „Schuhwerk“ für Ihr Fahrzeug zusammenzustellen. Räderwechsel ist Vertrauenssache“, betont Lagerleiter Ulrich Sinnwell. „Nur perfekt abgestimmte Mercedes-Benz Komplettäder bieten höchste Sicherheit und optimalen Fahrkomfort.

Ein professioneller Räderwechsel dient nicht nur Ihrer Sicherheit und der Unfallvermeidung, sondern trägt auch dazu bei, die Lebensdauer der Reifen zu erhöhen und den Kraftstoffverbrauch zu optimieren. Selbstverständlich steht das Lagerteam des Autohauses Reitenbach auch markenübergreifend mit passenden Bereifungsangeboten zur Verfügung.

Durch die enge Zusammenarbeit zwischen den Ersatzteilspezialisten und dem Werkstatt-Team wird im Rahmen des Frühjahrs-Checks nicht nur die Bereifung kontrolliert. Auch wichtige Komponenten wie Bremsanlage, Bremsflüssigkeit und Bremsleitungen werden überprüft. Die Bremsflüssigkeit

Autohaus Reitenbach GmbH

Jetzt aufblühen - mit unseren Frühlingsdeals!

- Klimareinigung 99,00 €*
- Frühjahr-Check 29,90 €*
- Radwechsel 49,00 €*
- Einlagerung ab 39,90 €*

Autohaus Reitenbach

Hans-Schardt-Str. 2, 66822 Lebach
+49 (0) 6881 5393-0
info@autohaus-reitenbach.de

*Die Preise sind inkl. MwSt., zzgl. evtl. anfallende Ersatzteile



spielt dabei eine wichtige Rolle, da sie der Wasserbildung im Bremssystem entgegenwirkt. Trotz regelmäßiger Kontrolle empfiehlt das Werkstatt-Team einen Wechsel der Bremsflüssigkeit alle zwei Jahre.

Darüber hinaus werden unter anderem der Ölstand kontrolliert, die Frontscheibe auf mögliche Beschädigungen oder Rissbildungen überprüft und die komplette Beleuchtungsanlage getestet. Diese Punkte stellen nur einen Teil der umfangreichen Prüfungen dar, die im Rahmen der Frühjahrsdurchsicht durchgeführt werden.

Optimale Luftzirkulation im Innenraum

Bevor die Pollensaison richtig beginnt, empfehlen die Werkstattspezialisten zusätzlich eine Klimadesinfektion. Dabei wird der Innenraumfilter überprüft und die Klimaanlage professionell gereinigt. Bakterien, Pollen, Viren und Keime setzen sich häufig in der Klimaanlage fest und gelangen von dort in den Fahrzeuginnenraum.

Während herkömmliche Reinigungsverfahren Gerüche oftmals nur überdecken, entfernt das KlimaClean-Reinigungsverfahren im Autohaus Reitenbach unerwünschte Rückstände gründlich und zugleich umwelt- sowie gesundheitsfreundlich.

Das gesamte Team des Autohauses Reitenbach wünscht Ihnen einen unbeschwerten und sicheren Start in den Frühling sowie jederzeit eine angenehme Fahrt.

Wir freuen uns auf Ihren Besuch. Ihr Autohaus Reitenbach-Team.

www.autohaus-reitenbach.de oder besuchen Sie uns auf Facebook und schauen sich unseren Imagefilm an.

Autohaus Reitenbach

Hans-Schardt-Str. 2, 66822 Lebach
+49 (0) 6881 5393-0
info@autohaus-reitenbach.de

130 Jahre
Lieblingsbank

Wir schenken Euch
130 Lieblingsbänke
für
Eure Lieblingsorte!



Hier
mitmachen!



www.lieblingsbank.de/130

Ende der Bewerbungsfrist:
30. April 2026

levoBank 